



Frio Comercial - Congeladores horizontales - Islas de congelación profundidad 890 mm

Modelo: IC-159

Referencia	19076553
Dimensiones (mm)	1500 x 890 x 880
Volumen interior (l)	650
Nº Cestas	4
Tipo	Lineal
Consumo energía diaria (kWh/24h)	6,8
Consumo energía anual (kWh)	2482

Características generales

- Nuestros equipos están diseñados con sistema de evaporación de gas caliente que previene desbordamientos del agua de condensación manteniendo un lugar de trabajo limpio y seguro. Ideales para helados y comida congelada.
- Desescarche automático en constante funcionamiento, siempre controlando la temperatura del interior del arcón para mantenerla según normas. Se evita la formación de hielo y el interior se mantiene limpio e higiénico.
- Refrigeración estática.
- Incluye divisorias en el interior y cerradura.
- Control electrónico de la temperatura.
- Su diseño permite colocar los congeladores de forma individual o formando una isla.
- El modelo IC-199 C tiene también función de cabecera para crear una isla.
- Interior en acero galvanizado prelacado blanco.
- Protegido lateralmente con parachoques. Incluye ruedas con freno.
- Gas refrigerante ecológico R290. Grupo frigorífico de elevado rendimiento y baja emisión térmica.
- Mayor ahorro energético, se ha minimizado el consumo de energía de las unidades y de esta forma los costes operativos alargando el ciclo de vida del producto.
- El aislamiento interior es de 80 mm.
- Profundidad 890 mm. Tensión 220 V/1/50 Hz.
- Temperatura -18°C a -22°C.
- Ruedas reforzadas con freno.
- Potente luz interior en LED para realzar los productos.
- Puertas con cristal curvo templado diseñadas para facilitar la visión del producto.
- Se pueden instalar de manera independiente, en fila, en islas o incluyendo cabeceras en los extremos para un aprovechamiento máximo.
- Accesorios, Kit de unión entre islas para la instalación de islas continuas, estanterías superiores en diferentes versiones, divisores y fondos ajustables para una presentación y una organización del producto impecable.



visualiza el video



visualiza el video



ESPECIFICACIONES TÉCNICAS FRÍO

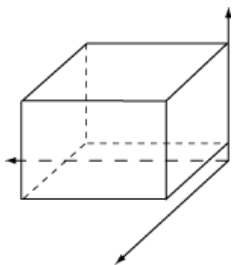
Clase climática:	4
Especificaciones de frío:	NINGUNO
Numero compartimentos:	Uno
PCA:	3
Temperatura:	-30 -12 °C
Tipo gas:	R-290
Volumen interior bruto (L):	650

ESPECIFICACIONES TÉCNICAS ELECTRICIDAD

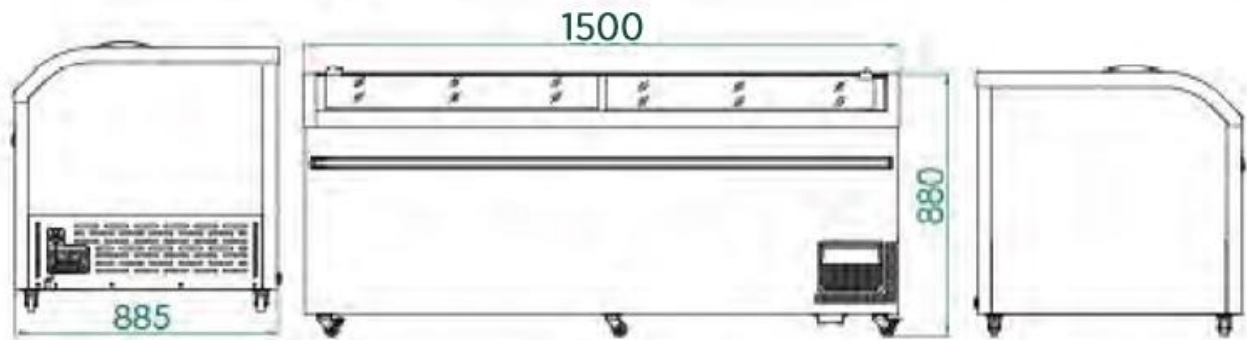
Frecuencia eléctrica:	50Hz
Voltaje:	230V

ESPECIFICACIONES PRODUCTO

Alto bruto (mm):	985
Alto neto (mm):	880
Ancho bruto (mm):	940
Ancho neto (mm):	890
Largo bruto (mm):	1555
Largo neto (mm):	1500
Peso bruto (kg):	102



Dimensiones Embalaje
 Alto: 985 KG
 Ancho: 940 KG
 Profundidad: 1555 KG
 Peso bruto: 102 KG



Familias relacionadas



Horizontales puerta de cristal

