



Distribución y exposición de alimentos - Vinacotecas -  
Vinacotecas ENOLUX

**Modelo: WI-1C-GRE-23 TR HC**

Referencia	19092438
Dimensiones (mm)	862 x 632 x 2300
Acabado	Gris
Nº de puertas	1
Tipo	Central
Potencia (W)	1490
Tensión (V)	230/1/50 Hz

**Características generales**

- **CARACTERÍSTICAS DE LAS VINACOTECAS.**
- **DISEÑO MODULAR**
- ENOLUX ha sido concebida con un diseño flexible que permite hacer composiciones modulares gracias a que sus paredes laterales encajan perfectamente al unir una con otra.
- Esta característica le permite crear conjuntos de vinacotecas que hagan la función de paredes o separadores de ambientes con una estética vanguardista y muy atractiva.
- **AISLAMIENTO**
- Las vinacotecas ENOLUX permiten la máxima exposición gracias a que sus paredes laterales y posteriores están fabricadas con cristales especiales de doble pared con cámara de aire.
- El aislamiento de los cristales es muy eficiente, permiten recuperar la temperatura del interior rápidamente evitando condensaciones a pesar de constantes aperturas de puerta.
- **DOS CUERPOS - DOS AMBIENTES INDEPENDIENTES**
- El modelo de 2 puertas está formado por dos ambientes totalmente aislados y controlados cada uno por un termostato digital, que permite regular la temperatura en el interior de manera independiente, esto ofrece la ventaja de almacenar diferentes tipos de vino, cada uno a la temperatura más adecuada.
- **EVAPORADORES CON SISTEMA VENTILADO**
- Ubicado en la parte superior de la vinacoteca, el sistema de frío formado por un evaporador ventilado distribuye el aire frío en el interior, obteniendo una temperatura homogénea en el interior.
- **ILUMINACIÓN LED EN TODAS LAS ESQUINAS.**
- No hay espacio sin iluminar.
- Es uno de los principios del diseño ENOLUX.
- La intensidad de la luz puede regularse mediante un mando a distancia suministrado que le permite adaptar la luz del interior al ambiente en donde tenga instalada la vinacoteca.
- **TERMOSTATO DIGITAL ELEGANTE**
- El termostato instalado en las vinacotecas cuenta con un diseño moderno y muy elegante, el display es amplio para tener una lectura incluso a varios metros de distancia y la iluminación de los valores es en color blanco.
- **MÁXIMA SUPERFICIE DE EXPOSICIÓN**
- Es el diseño 360º que permite una visión en el interior de la vinacoteca desde cualquier ángulo. Todas las paredes están formadas por cristales, incluso la que hace la separación en el modelo de 2 cuerpos.
- Vinacoteca central de una o dos puertas:
- La pared posterior es totalmente acristalada, ideal para utilizarse como elemento isla y separar ambientes.
- Vinacoteca mural de una o dos puertas:
- La pared posterior está fabricada en acero, ideal para colocarse en paredes.
- 2 Alturas disponibles:
- – 2600 mm: Capacidad de 77 botellas 1 puerta, 154 botellas 2 puertas.
- – 2300 mm: Capacidad de 70 botellas 1 puerta, 140 botellas 2 puertas.
- 2 Colores disponibles: Negro y Gris.
- Los modelos de dos puertas cuentan con dos ambientes independientes.
- Paredes laterales y central de cristal con doble pared y cámara de aire.
- Tirador fabricado en acero inoxidable.
- Incorporan cerradura con llave.
- Termostato digital para cada ambiente.
- Cuentan con bandeja para recoger los condensados del evaporador.
- Potente iluminación Led en cada esquina, regulable en intensidad.
- Refrigeración ventilada para obtener una temperatura homogénea en el interior.
- Temperatura de trabajo 5°C a 18°C.
- Opcionalmente la vinacoteca se puede servir en versión remota.



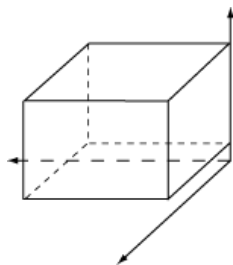
ILLUMINATION  
**LED**

Cavas de vino y de maduración de carne	
Apertura puerta:	Izquierda
Color:	Gris
Color de LED:	Luz cálida blanca 2700°K
Nº temperaturas:	1
Número de puertas:	1
Tipo de cava:	Central

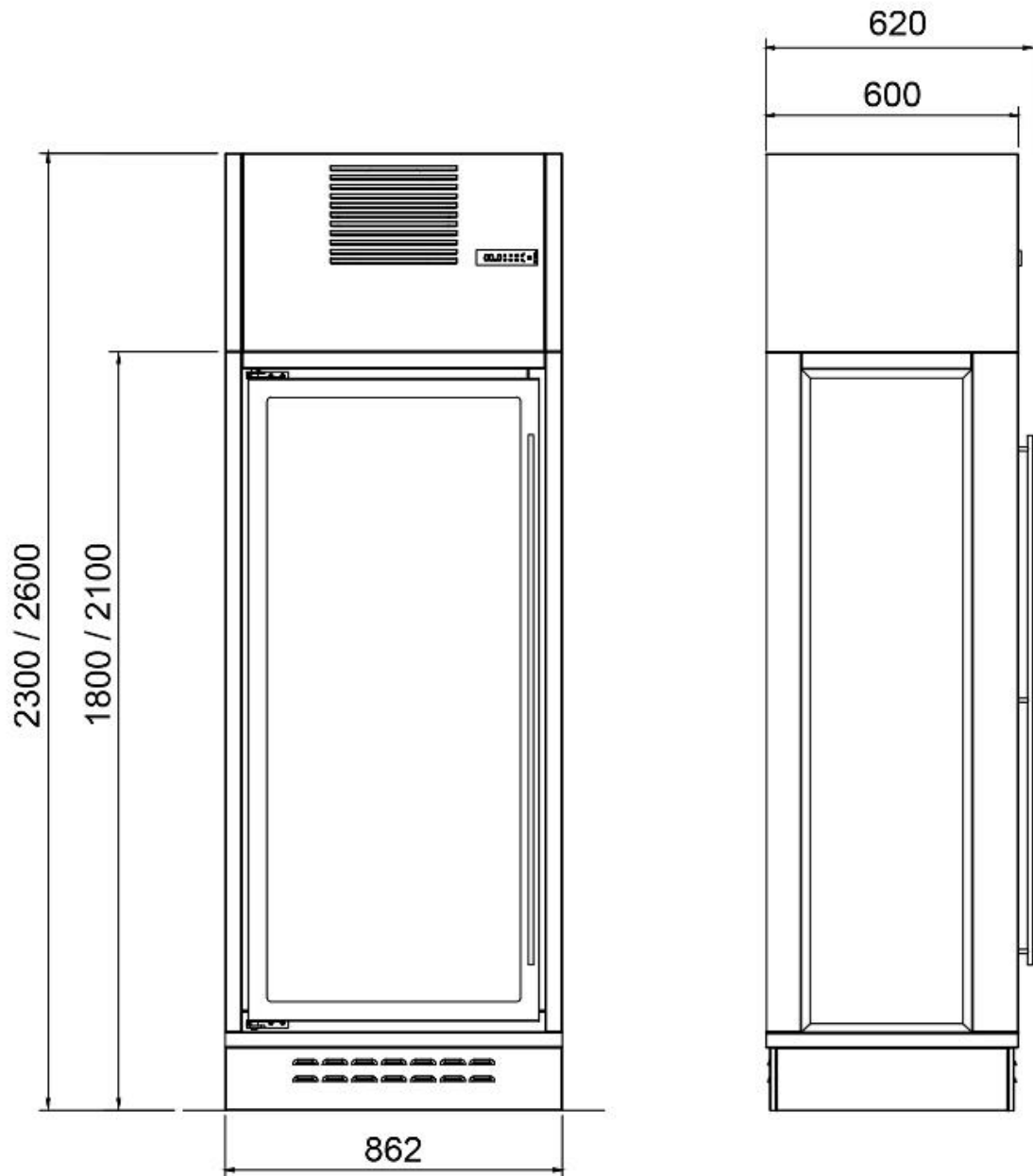
ESPECIFICACIONES TÉCNICAS FRÍO	
Carga de gas refrigerante (G):	150
Clase climática:	5
Especificaciones de frío:	NINGUNO
Numero compartimientos:	Uno
Potencia frigorífica (KW):	0,740
Sistema de condensación:	Aire
Temperatura:	(+4/+18 °C)
Tipo gas:	R-290

ESPECIFICACIONES TÉCNICAS ELECTRICIDAD	
Amperaje (A):	6,35A
Fases:	1N
Frecuencia eléctrica:	50Hz
Potencia eléctrica (KW):	1,335
Voltaje:	230V

ESPECIFICACIONES PRODUCTO	
Alto bruto (mm):	2685
Alto neto (mm):	2300
Ancho bruto (mm):	800
Ancho neto (mm):	632
Largo bruto (mm):	1005
Largo neto (mm):	862
Peso bruto (kg):	289



Dimensiones Embalaje  
 Alto: 2685 MM  
 Ancho: 800 MM  
 Profundidad: 1005 MM  
 Peso bruto: 289 KG



**Familias relacionadas**



Vinacotecas ENOLUX  
Accesorios

---

ILLUMINATION  
**LED**